

FRÉQUENCE DES ANA AU SEIN D'UNE POPULATION GRÈCQUE

Marilena Stamouli⁽¹⁾, Georgia Kalliora⁽²⁾, Antonia Mourtzikou⁽³⁾, Anastasios Skliris ⁽¹⁾

1. Departement de Biochimie, Hôpital Naval d' Athènes, Athènes, Grèce
2. Faculté de Biologie, Université Nationale et Kapodistrien d' Athènes, Grèce
3. Departement de Cytologie Diagnostique, Hôpital Universitaire Attikon, Athènes, Grèce

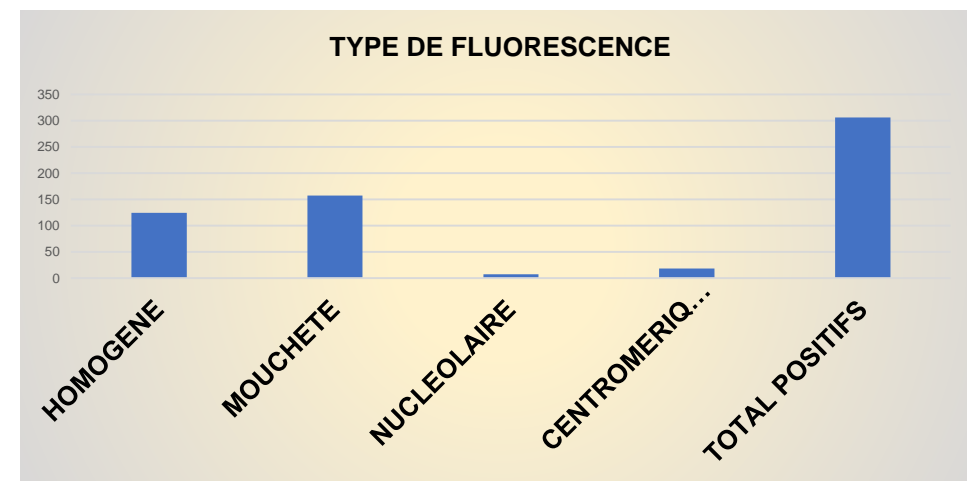
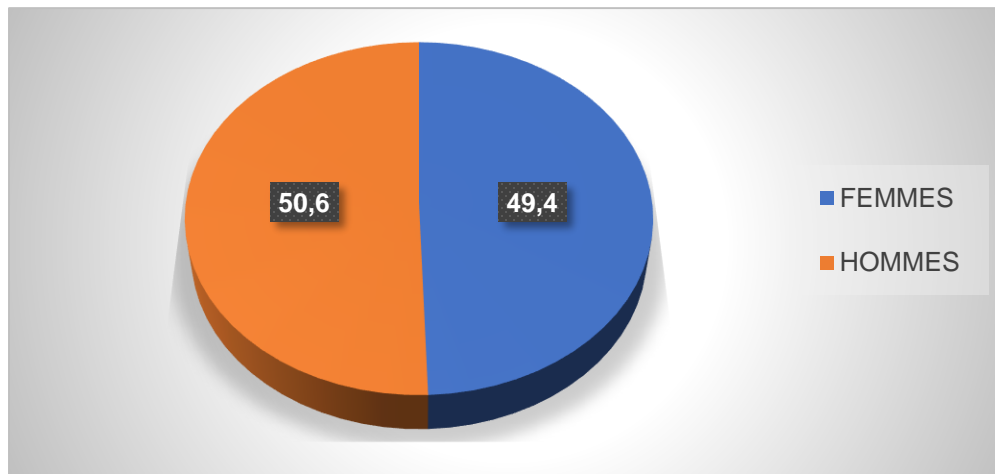
INTRODUCTION

Les anticorps anti-nucléaires (ANA) sont des auto-anticorps dirigés contre un antigène présent à l'intérieur du noyau cellulaire. Leur prévalence est de 15% au sein de la population générale. Le but de ce travail a été d'étudier la fréquence des ANA au sein d'une population grecque

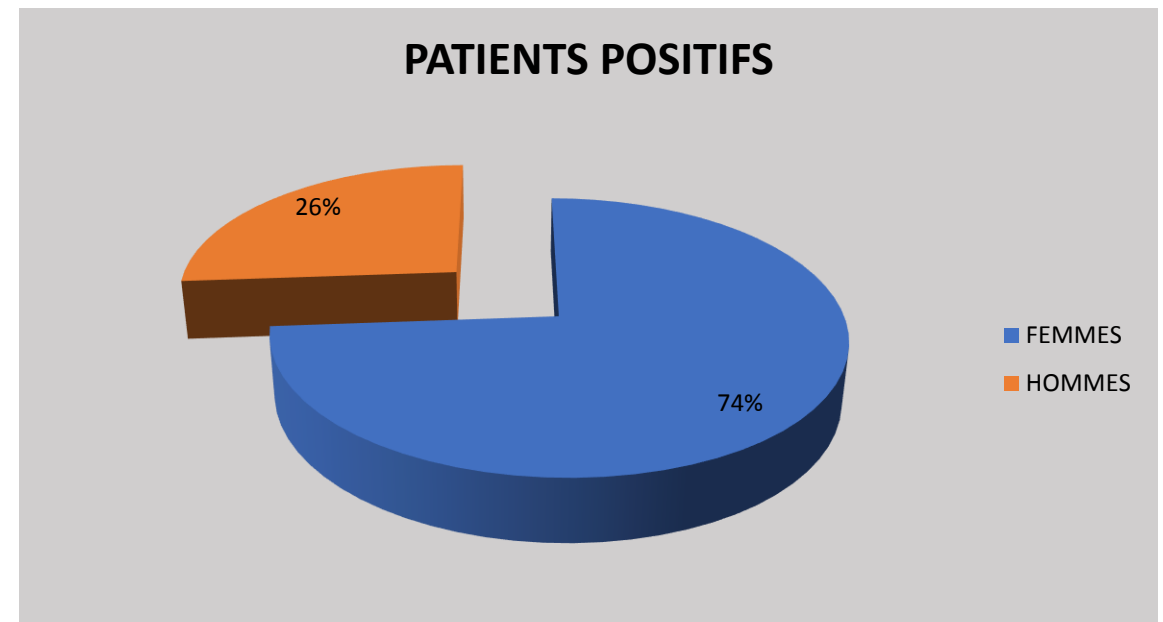
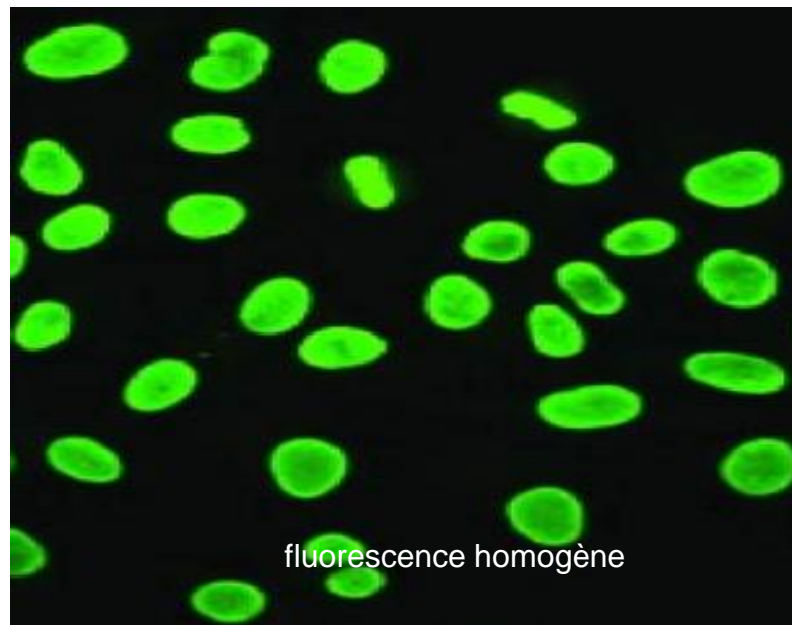
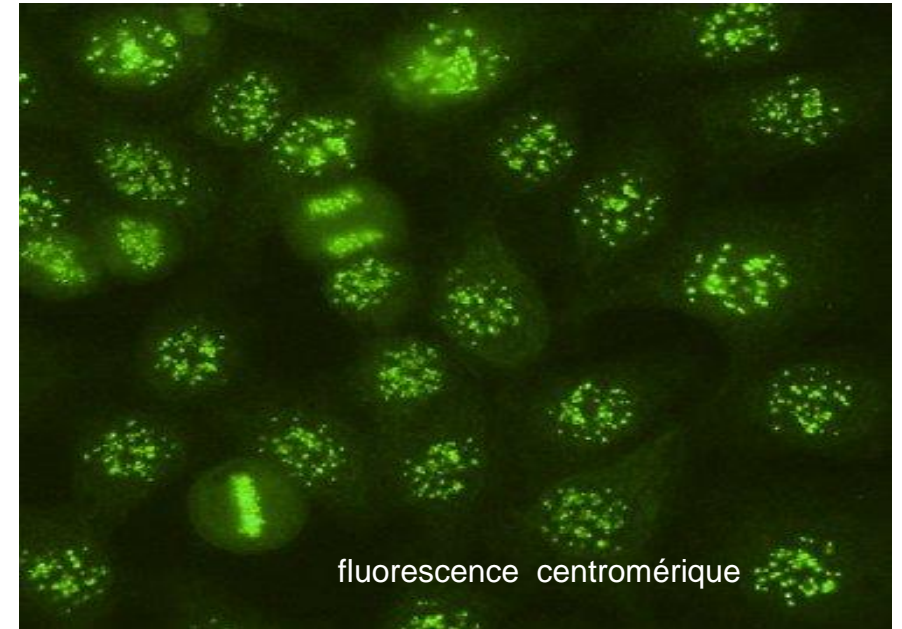
MATÉRIELS ET MÉTHODES

Cette étude a été réalisée sur 5733 sérums provenant des patients de l'Hôpital Naval d'Athènes. L'échantillon comprenait 2834 femmes (49,43%) et 2899 hommes (50,56%), dont l'âge variait entre 18 et 70 ans. L'âge moyen de la population étudiée a été de 53,2 ans. La détection des ANA a été faite par la méthode d'immunofluorescence indirecte sur cellules Hep-2 (human epithelial cell line type 2), dérivées d'une lignée tumorale de cellules épithéliales humaines, avec le kit de INNOVA Diagnostics Inc, SanDiego CA. Les réactions ont été observées sous le microscope à fluorescence Zeiss Axiolab. Les comparaisons entre groupés ont été réalisées par le test t de Student. Une valeur de p inférieure ou égale à 0,05 était considérée comme significative.

La recherche des ANA était positive chez 306 (5,34%) patients. Parmi les patients positifs, il y avait 226 femmes et 80 hommes. L'analyse statistique note de différence significative de leur fréquence entre les femmes et les hommes. 149 patients présentaient un titre faible jusqu'à 1/320, 54 patients présentaient un titre significatif de 1/640 et 103 patients présentaient un titre fort au delà de 1/640. Les types de fluorescence observés sont: homogène sur 124 patients, moucheté sur 157 patients, nucléolaire sur 7 patients et centromérique sur 18 patients.



TITRE	%
1/320	0,49
1/640	0,18
>1/640	0,34



La présence des ANA est associée aux maladies auto-immunes. Leur prévalence est élevée chez les femmes. Les types différents de fluorescence correspondent généralement à différentes spécificités des anticorps du patient pour des composants cellulaires, qui sont eux-mêmes associés à connectivités différentes. Le titre des ANA a une certaine importance, étant donné que des titres élevés corréleront mieux avec la présence d'une maladie auto-immune. La sensibilité et la spécificité des tests différents utilisés pour la détection des autoanticorps peuvent varier passablement d'une étude à l'autre, et ce pour plusieurs raisons : il n'y a pas de standardisation internationale des méthodes de détection et les valeurs normales peuvent varier selon les populations étudiées

- Caractère original et innovant de l'expérience: L'originalité de notre étude est que notre échantillon est statistiquement significatif car constitué d'un grand nombre de patients, qui viennent de toutes les zones géographiques du pays. De plus, tous les échantillons ont été évalués par la méthode de référence.